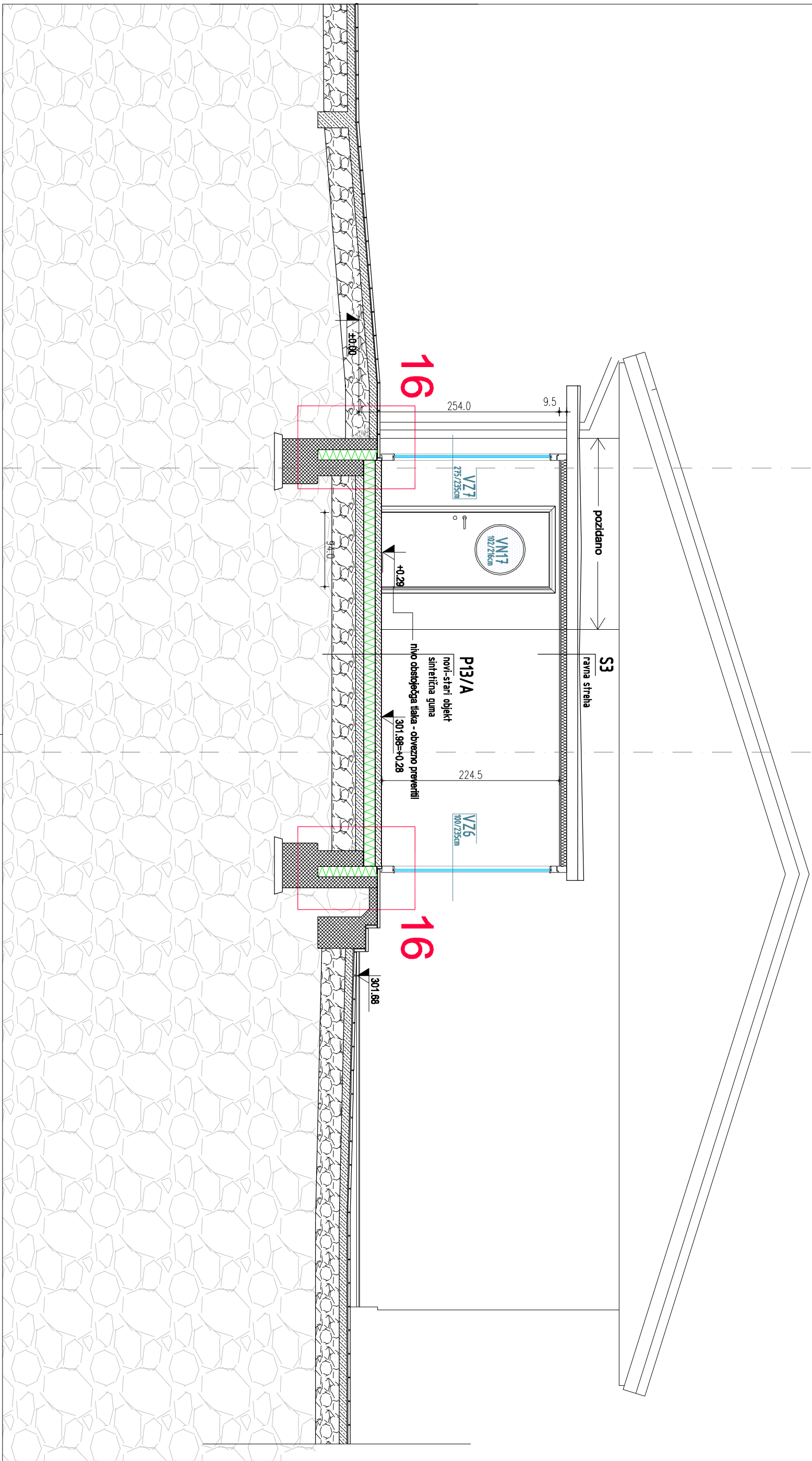


1 2



VRTEC ŠENTVID, DOZIDAVA K ENOTI MRAVLJINČEK  
PREREZ 2-2  
±0.00 = 301.70

PRI ZUNANJIH VIŠNJSKIH KOTAH NAJ SE UPOŠTEVAJO NAČRTI ZUNANJE UREDITVE

Št.	Opis sprejembe:	Datum:	Podpis:
MERE PREVERITI NA KRAJU SAMEMI			
Inženiring consulting, znanja trgovina, d.o.o., Zidovska cesta 4, 1000 Ljubljana			
Identifikacija šentila podjela pri IZS 0246			
Arhe			
Šentila projekat:			
83/2010			
Naslov namochna:			
VRTEC ŠENTVID, Ulica pregrajevov 6, 1000 Ljubljana			
Vrsta objekta:			
VRTEC ŠENTVID, dozdava k enoti MRAVLJINČEK			
Mesto gradnje:			
Martičev pot 16, 1000 Ljubljana			
Vrsta projekta dokumentacije:			
PZ1			
Vrsta nacrta:			
prez 2-2			
Odgovorni projektant:			
Boris Brčić, arh.			
Identifikacija šentila odg. vodje projekta:			
A - 0472			
Datum podpis:			
julij 2011			
Odgovorni vodja projekta:			
Boris Brčić, arh.			
Identifikacija šentila odg. projektanta:			
A - 0472			
Datum podpis:			
julij 2011			
Projektant:			
Boris Brčić, arh.			
Identifikacija šentila odg. projektanta:			
A - 0472			
Datum:			
julij 2011			
Šentila map:			
A1			
Šentila list:			
11			